

od 8 do 16 kW

ROI +

NOWOŚĆ  
2009

Pompy ciepła powietrze-woda odwracalne



- Pompa ciepła powietrze-woda składa się z zespołu termodynamicznego wewnętrznego i modułu hydraulicznego wewnętrznego MIT-II wraz ze złączkami rurowymi wylotu
- Praca przy temperaturze zewnętrznej do **-20 °C**
- Odwracalna
- Zasilanie 1-fazowe modeli MR, lub 3-fazowe modeli TR
- W skład zespołu wewnętrznego wchodzi:
  - sprężarka Scroll hermetyczna, COP od 3,6 do 3,8 przy +7 °C/+35 °C
  - parownik stanowiący zespół miedzianych rurek i aluminiowych topatek
  - wymiennik wody dla skraplacza płaski lutowany, ze stali nierdzewnej
  - Wentylator osiowy cichobieżny
  - zawór rozprężny, filtr dehydratora, wskaźnik płynu oraz presostaty zabezpieczające wysokie ciśnienie i niskie ciśnienie
  - ogranicznik elektroniczny prądu rozruchowego

- odszranianie przez odwrócenie cyklu
- Moduł hydrauliczny wewnętrzny zawiera:
  - konsolę sterowniczą DIEMATIC 3 z automatyką pogodową, komunikującą się z zespołem wewnętrznym
  - podgrzewacz buforowy o pojemności 40 litrów
  - pompy obiegowe obiegu pierwotnego i wtórnego
  - naczyne wzbiorcze o pojemności 14 litrów
  - manometr elektroniczny, zawór bezpieczeństwa i odpowietrznik
- Moduł ten jest dostępny w 2 wersjach:
  - MIT-II/E: dla wspomagania przez zintegrowaną grzałkę elektryczną, może być okablowany do wyboru jako 3 kW 1-faz., 6 kW 1-faz., 6 kW 3-faz. lub 12 kW 3-faz. (nie może być instalowany bez pompy ciepła)
  - MIT-II/H: dla wspomagania hydraulicznego przez kocioł

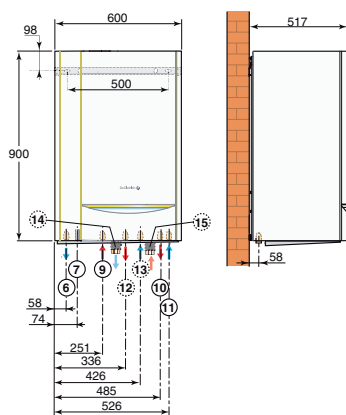
Jednostka dostawy: 3 pakiety

Wymiary (mm i cale)

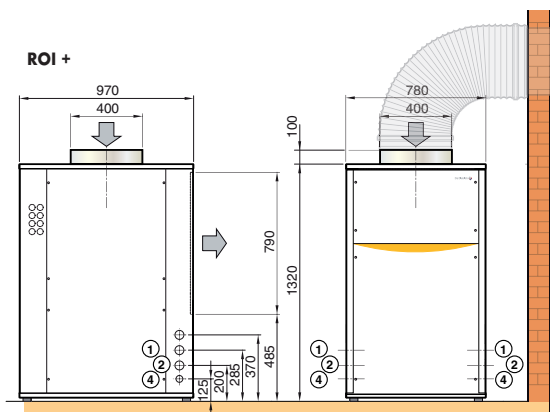
- 1 Powrót wody grzewczej. Powrót MIT R1
- 2 Zasilanie wodą grzewczą. Wypływ do MIT R1
- 4 Odprowadzenie kondensatu, podłączenie do przewodów rurowych Ø 27 mm
- 6 Powrót pompy ciepła (połączenie z 1) G 1 1/4
- 7 Rekuperacja kondensatu, spust + zawór bezpieczeństwa, wąż Ø 30 x 35 mm
- 9 Zasilanie pompy ciepła (połączenie z 2) G 1 1/4
- 10 Zasilanie obiegu bezpośredniego Cu Ø 22 mm
- 11 Powrót z obiegu bezpośredniego Cu Ø 22 mm
- 12 Zasilanie obiegu mieszczowego Cu Ø 18 mm (opcjonalnie)
- 13 Powrót z obiegu mieszczowego Cu Ø 18 mm (opcjonalnie)
- 14 Elastyczne wspomaganie kotła, do kotła G1 (opcjonalnie) tylko MIT-II/H
- 15 Elastyczne wspomaganie kotła, od kotła G1 (opcjonalnie) tylko MIT-II/H

G = gwint zewnętrzny cylindryczny, uszczelniony uszczelką płaską

MIT-II/E, MIT-II/H



Uwaga: kolory strzałek w trybie ogrzewania



Zysk do 15 m  
Z wentylatorem o zmiennej prędkości

9

POMPY CIEPŁA

Dane techniczne

Graniczne temperatury robocze w trybie grzania

Woda: + 18 °C/+ 55 °C

Powietrze zewn.: - 20 °C/+ 35 °C

Graniczne temperatury robocze w trybie chłodzenia

Woda: + 18 °C/+ 22 °C

Powietrze zewn.: + 15 °C/+ 40 °C

Maksymalne ciśnienie robocze: 3 bar

Model	ROI +	8 MR	8 TR	11 MR	11 TR	16 TR
<b>Moc cieplna (1)</b>	<b>kW</b>	<b>8,2</b>	<b>8,2</b>	<b>11</b>	<b>11</b>	<b>15,2</b>
COP grzania (1)		3,7	3,7	3,9	3,9	3,9
Pobór mocy elektrycznej	kW	2,20	2,20	2,80	2,80	3,80
Znamionowe natężenie przepływu wody	m <sup>3</sup> /h	0,90	0,90	1,20	1,20	1,50
Opór po stronie wodnej	mbar	50	50	70	70	70
Natężenie przepływu powietrza	m <sup>3</sup> /h	2000	2000	2500	2500	3000
Napięcie zasilania	V	230 V 1-faz.	400 V 3-faz.	230 V 1-faz.	400 V 3-faz.	400 V 3-faz.
Prąd znamionowy	A	12,5	4,6	15	6,2	8,7
Prąd rozruchowy	A	32	20	38	25	29
Poziom hałasu (2)	dB(A)	38	38	39	39	42
Czynnik chłodniczy R 404 A	kg	2,3	2,3	2,4	2,4	2,7
Ciężar netto zespołu termodynamicznego	kg	255	255	265	265	280
Ciężar netto MIT-II	kg	72	72	72	72	72

(1) Tryb grzania: temp. powietrza zewn. + 7 °C, temp. wody na wyjściu + 35 °C. Parametry według normy EN 14511-2.

(2) w odległości 5 m na wolnym powietrzu